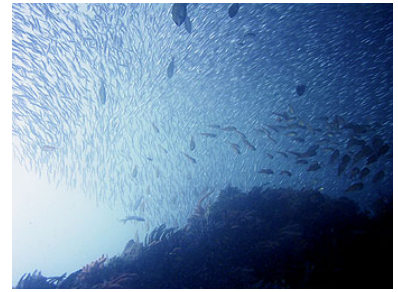


逗子 ZUSHI

ボートダイビング



《参加前条件 **AOWダイバー以上**》 **2名様より催行可能っ!**
2ボート料金 24,800円(日帰り)
 料金にはタンク/ウェイト代、ボート乗船料、ガイド料、ランチ代、施設使用料、ショップ⇄逗子の往復送迎が含まれます。
 《ツアー代金に含まれていないもの》器材レンタル代

逗子ってどんな所??

古くからリゾート地として知られている逗子小坪は、都心より最も近いダイビングポイントです。
 また、しらす漁で有名な小坪漁港は、生しらすを食べられる数少ない場所として、観光ガイドにも紹介されています。
 場荒れしていない元気なソフトコーラルと、ダイバーを恐れない魚の群れが一年中楽しめます。
 昭和天皇が残された相模湾産後鰓類図譜はあまりにも有名ですが、当海域のウミウシの種類の数には目を見張るものがあります。

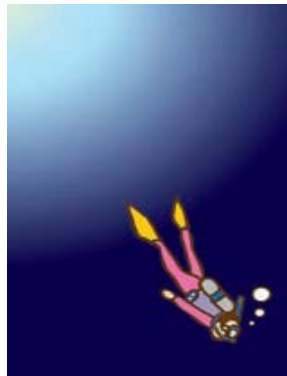
月	1	2	3	4	5	6	7	8	9	10	11	12		
主な生物	ネンブツダイ・スズメダイ・キンチャクダイ・キンギョハナダイ・シラコダイ・ゲンロクダイ・カゴカキ ダイトゲチョウウオ・カサゴ・ギンボ・ウツボ・キュウゼン・チャガラ・メバル・ドフライニア シュリンプタツノオトシゴ・ウミウシ・マツカサウオ・甲殻類など													
							ルリハタ・イサキ							
							クエ							
							アオリイカ							
水温(℃)	12~14		14~18		20~23		22~24		25~26		21~23		18~20	15~17
透明度(m)	15~20				5~10				8~13		10~15		15~20	

《同時開催可能なスペシャルティコースの一例》

- ※①ボートダイバーSP 10,500円+申請料3,675円
- ※②ディープダイバーSP 10,500円+申請料3,675円+テキスト3,780円



※①当店でAOWコースを受講のお客様は半額の5,250円+申請料です。
 ※②当店でダイブコンピューターを購入された方は半額の5,250円+申請料+テキストです。



ディープダイバーSPとは???
 (AOWダイバー以上)
 水深18m以上のディープブルーの世界へ!
 最大水深40mまで行く事が出来るようになるSPです。
 このコースでは、ディープの魅力といつも背中合わせにある
 さまざまな注意点はもちろん、水深18m以深の水中環境を
 知り、より安全にディープ・ダイビングが楽しめるような知識
 を習得することが第一の目的となります。そして、世界中の
 有名ダイビングスポットに潜れる幅が広がります。



(株)ウイサーブツーリスト&スポーツ
 東京都渋谷区渋谷2-3-4 青山TNEビル1F
 TEL 03-5464-7856 FAX 03-5464-7857
 E-Mail diving@wtourist-sports.co.jp
 HP http://www.wtourist-sports.co.jp/
 Blogs http://weservets.blog47.fc2.com/

